



УТВЕРЖДАЮ:

Директор МКУ «Нижгородлес»

В.В. Кукушкин В.В. Кукушкин

05 сентября 05 сентября 2022 г.

**Акт
лесопатологического обследования № 08**

**лесных насаждений, закрепленных за муниципальным казенным учреждением
«Нижгородское городское лесничество» (МКУ «Нижгородлес»)**

**Нижегородская область
(субъект Российской Федерации)**

Способ лесопатологического обследования: 1. Визуальный

2. Инструментальный

Место проведения

Участковое лесничество	Урочище (дача)	Квартал	Выдел	Площадь выдела, га	Лесопатологический выдел	Площадь лесопатологического выдела, га
Приокское	-	5	2	9,6	1	7,8
Приокское	-	5	3	9,2	1	3,4

Лесопатологическое обследование проведено на общей площади 18,8 (11,2) га.

Кадастровый номер участка: _____
(для предоставленных в постоянное (бессрочное) пользование, аренду)

Документ о праве пользования:

(тип документа о праве пользования, дата, номер, вид разрешенного использования лесов)

2. Инструментальное (детальное) обследование лесных насаждений.

2.1. Лесничество МКУ «Нижегородлес» Участковое лесничество Приокское
Урочище (дача) - Квартал 5 Выдел 2 Лесопатологический выдел 1

Наличие ограничений или особенностей участка, влияющих на назначение СОМ:
памятник природы регионального значения «Щелоковский хутор (включая лесной массив
(отметка о наличии ООПТ, ОЗУ, водоохранной зоны, радиоактивного загрязнения лесов,
Марьина роща)». В связи с наличием захламленности выдела и высокой антропогенной
угрозы возникновения очагов вредных организмов или пожарной опасности в лесах)
нагрузки существует угроза возникновения пожарной опасности в городских лесах.

2.2. Фактическая таксационная характеристика лесного насаждения соответствует (не
соответствует) (нужное подчеркнуть) таксационному описанию. Причины несоответствия:
давность лесоустройства

Ведомость насаждений с выявленными несоответствиями таксационным описаниям
приведена в приложении 1 к Акту.

2.3. Состояние насаждений:

с нарушенной устойчивостью (средневзвешенная категория состояния $\geq 1,51 - \leq 4,50$)

с утраченной устойчивостью (средневзвешенная категория состояния $\geq 4,51$)

устойчивое (средневзвешенная категория состояния $\leq 1,50$)

V

2.4. Причины ослабления, повреждения, средневзвешенная категория состояния насаждения:
Ветровал прошлых лет (821), Бурелом прошлых лет (822), Межвидовая конкуренция (630),
Трутовик ложный осиновый (358), губка дубовая (354). СКС 2,51

2.4.1. Заселено (отработано) стволовыми вредителями:

Вид вредителя	Порода	Встречаемость заселённых деревьев, % от запаса породы	Встречаемость отработанных деревьев, % от запаса породы	Степень заселения лесного насаждения (слабая, средняя, сильная)
		-		-

2.4.2. Повреждено огнём:

Вид пожара	Порода	Состояние корневых лап		Состояние корневой шейки		Высушивание луба		Обугленность древесины более 1/3 высоты ствола	
		процент поврежденных огнём корней	процент деревьев с данным повреждением	Обугленность древесины корневой шейки по окружности (1/4; 2/4; 3/4; более 3/4)	процент деревьев с данным повреждением	по окружности (1/4; 2/4; 3/4; более 3/4)	процент деревьев с данным повреждением	по окружности ствола (менее 1/2; более 1/2)	процент деревьев с данным повреждением
-	-	-	-	-	-	-	-		

2.4.3. Поражено болезнями:

Болезнь / возбудитель	Порода	Встречаемость, % от запаса насаждения	Степень поражения лесного насаждения (слабая, средняя, сильная)
Губка дубовая	Дн	5	Слабая
Трутовик ложный осиновый	Ос	1	Слабая

2.5. Выборке подлежит

17,9 % деревьев,

в том числе:

Без признаков ослабления	_____ % (причины назначения)	_____ ;
ослабленных	_____ % (причины назначения)	_____ ;
сильно ослабленных	_____ % (причины назначения)	_____ ;
усыхающих	_____ % (причины назначения)	_____ ;
свежего сухостоя	<u>0,2</u> %;	
свежего ветровала	_____ %;	
свежего бурелома	_____ %;	
старого сухостоя	<u>2,6</u> %;	
старого ветровала	<u>8,0</u> %;	
старого бурелома	<u>7,1</u> %;	

2.6. Полнота лесного насаждения после уборки деревьев, подлежащих рубке, составит 0,7

Критическая полнота для данной категории лесных насаждений и преобладающей породы составляет 0,3

ЗАКЛЮЧЕНИЕ к инструментальному обследованию участка.

С целью предотвращения негативных процессов или снижения ущерба от их воздействия назначено:

Участковое лесничество	Урочище (дача)	Квартал	Выдел	Площадь выдела, га	Лесопатологический выдел	Площадь лесопатологического выдела, га	Вид мероприятия	Площадь мероприятия, га	Порода	Доля выбираемой древесины по запасу, %	Крайние сроки проведения
1	2	3	4	5	6	7	8	9	10	11	12
Приокское	-	5	2	9,6	1	7,8	УНД	7,8	Д, В, Кл, Ос, Лп,	17,9	июнь 2024

Ведомость временной пробной площади и абрис участка прилагаются (приложение 2 и 3 к Акту).

РЕКОМЕНДАЦИИ:


(проведение мероприятий, не относящихся к мероприятиям по предупреждению распространения вредных организмов)

Дата проведения ЛПО 07.07.2022.

Дата составления документа 26.08.2022.

Исполнитель работ по проведению лесопатологического обследования:

Ф.И.О. Корепанов А.Д. Организация МКУ «Нижегородлес»

Должность Начальник сектора ОЗВЛ Подпись  Телефон 8 (831) 412-99-84

2. Инструментальное (детальное) обследование лесных насаждений.

2.1. Лесничество МКУ «Нижегородлес» Участковое лесничество Приокское
Урочище (дача) - Квартал 5 Выдел 3 Лесопатологический выдел 1

Наличие ограничений или особенностей участка, влияющих на назначение СОМ:

памятник природы регионального значения «Щелоковский хутор (Включая лесной массив Марьино роща)»

(отметка о наличии ООПТ, ОЗУ, водоохранной зоны, радиоактивного загрязнения лесов, угрозы возникновения очагов вредных организмов или пожарной опасности в лесах)

2.2. Фактическая таксационная характеристика лесного насаждения соответствует (не соответствует) (нужное подчеркнуть) таксационному описанию. Причины несоответствия: давность лесоустройства

Ведомость насаждений с выявленными несоответствиями таксационным описаниям приведена в приложении 1 к Акту.

2.3. Состояние насаждений:

с нарушенной устойчивостью (средневзвешенная категория состояния $\geq 1,51 - \leq 4,50$)

с утраченной устойчивостью (средневзвешенная категория состояния $\geq 4,51$)

устойчивое (средневзвешенная категория состояния $\leq 1,50$)

V

2.4. Причины ослабления, повреждения, средневзвешенная категория состояния насаждения: Ветровал прошлых лет (821), Бурелом прошлых лет (822), Межвидовая конкуренция (630), Трутовик ложный осиновый (358), губка дубовая (354). СКС 2,52

2.4.1. Заселено (отработано) стволовыми вредителями:

Вид вредителя	Порода	Встречаемость заселённых деревьев, % от запаса породы	Встречаемость отработанных деревьев, % от запаса породы	Степень заселения лесного насаждения (слабая, средняя, сильная)
		-		-

2.4.2. Повреждено огнём:

Вид пожара	Порода	Состояние корневых лап		Состояние корневой шейки		Высушивание луба		Обугленность древесины более 1/3 высоты ствола	
		процент поврежденных огнём корней	процент деревьев с данным повреждением	Обугленность древесины корневой шейки по окружности (1/4; 2/4; 3/4; более 3/4)	процент деревьев с данным повреждением	по окружности (1/4; 2/4; 3/4; более 3/4)	процент деревьев с данным повреждением	по окружности ствола (менее 1/2; более 1/2)	процент деревьев с данным повреждением
-	-	-	-	-	-	-	-		

2.4.3. Поражено болезнями:

Болезнь / возбудитель	Порода	Встречаемость, % от запаса насаждения	Степень поражения лесного насаждения (слабая, средняя, сильная)
Губка дубовая	Дн	3	Слабая
Трутовик ложный осиновый	Ос	6	Слабая

2.5. Выборке подлежит 15,6 % деревьев,

в том числе:

Без признаков ослабления _____ % (причины назначения) _____ ;
 ослабленных _____ % (причины назначения) _____ ;
 сильно ослабленных _____ % (причины назначения) _____ ;
 усыхающих _____ % (причины назначения) _____ ;
 свежего сухостоя 0,3 %;
 свежего ветровала _____ %;
 свежего бурелома _____ %;
 старого сухостоя 2,3 %;
 старого ветровала 4,2 %;
 старого бурелома 8,8 %;

2.6. Полнота лесного насаждения после уборки деревьев, подлежащих рубке, составит 0,8
 Критическая полнота для данной категории лесных насаждений и преобладающей породы составляет 0,3

ЗАКЛЮЧЕНИЕ к инструментальному обследованию участка.

С целью предотвращения негативных процессов или снижения ущерба от их воздействия назначено:

Участковое лесничество	Урочище (дача)	Квартал	Выдел	Площадь выдела, га	Лесопатологический выдел	Площадь лесопатологического выдела, га	Вид мероприятия	Площадь мероприятия, га	Порода	Доля выбираемой древесины по запасу, %	Крайние сроки проведения
1	2	3	4	5	6	7	8	9	10	11	12
Приокское	-	5	3	9,2	1	3,4	УНД	3,4	Д, Ос, Лп,	15,6	ИЮНЬ 2024

Ведомость временной пробной площади и абрис участка прилагаются (приложение 2 и 3 к Акту).

РЕКОМЕНДАЦИИ:


(проведение мероприятий, не относящихся к мероприятиям по предупреждению распространения вредных организмов)

Дата проведения ЛПО 07.07.2022.

Дата составления документа 26.08.2022.

Исполнитель работ по проведению лесопатологического обследования:

Ф.И.О. Корепанов А.Д. Организация МКУ «Нижегородлес»

Должность Начальник сектора ОЗВЛ Подпись  Телефон 8 (831) 412-99-84

Ведомость участков леса с выявленными несоответствиями таксационным описаниям

Субъект Российской Федерации: Нижегородская область Лесничество: МКУ «Нижегородлес»

Участковое лесничество: Приокское Урочище (лесная дача): - .

Год проведения лесопроверки	Номер квартала	Номер выдела	Площадь выдела, га	Целевое назначение лесов*	Категория защитности лесов*	ОЗУ	Источник данных	Номер лесопатологического выдела	Площадь лесопатологического выдела, га	Выделя, га	Таксационная характеристика										Заложено пробных площадей	
											состав	попорода	возраст, лет	средняя высота, м	средний диаметр, см	тип леса	ТУМ	полнота	бонитет	запас, куб. м/га	Количество, шт	Общая площадь, га
1995	5	2	9,6	Защитные	Городские леса	-	Ф	1	7,8	5Дн3Лп1Ос1Я+Кл ед. В	Ос	80	30	25	30	Ден	Д2	0,7	1а	300	1	1,0
											Я	32	40	40	Ден	Д2	0,8	2	240	-	-	
											Ос	20	20	20	Ден	Д2	0,8	2	240	-	-	
1995	5	3	9,2	Защитные	Городские леса	-	Ф	1	3,4	6Ос3Дн1Лп+Кл+Я	Ос	80	31	33	Ден	Д2	0,8	1а	200	1	0,5	
											Дн	31	33	33	Ден	Д2	0,8	1а	200	1	0,5	
											Лп	28	27	27	Ден	Д2	0,8	1а	40	-	-	

Примечание:

ТО – таксационные описания

Ф – фактическая характеристика

* - в соответствии с действующим лесохозяйственным регламентом лесничества

Исполнитель работ по проведению лесопатологического обследования:

ФИО Куретанов Ф.Ф. Подпись 

Приложение 1.1

к акту лесопатологического обследования № 68 от «05» сентября 2022 года

Результаты проведения лесопатологического обследования лесных насаждений за 07.07.2022 г.

Субъект Российской Федерации: Нижегородская область Лесничество: МКУ «Нижегородлес»

Участковое лесничество: Приокское Урочище (лесная дача): - .

1	2	3	4	5	6	7	8	Таксационная характеристика										Число деревьев на временной пробной площади, шт.	Распределение деревьев по категориям состояния, % от запаса												Назначенные мероприятия									
								состав		попада	возраст, лет	средняя высота, м.	средний диаметр см.	тип леса/ТУМ	полнота фактическая	полнота после усадки деревьев, подл рубке	Бонитет		запас древесины (общий), м³/га	ослабленые	сильно ослабленные		уничтоженные		свежий сухой	свежий ветровал, снеговал	свежий бурелом, снеговал	старый сухой	старый ветровал, снеговал	старый бурелом, снеговал	Полнорубка, % от запаса	Вид	Назначенные мероприятия							
1	2	3	4	5	6	7	8	9	10	11	12	13	14	15	16	17	18	19	20	21	22	23	24	25	26	27	28	29	30	31	32	33	34	35						
5	2	9,6	Защитные	Городские леса	-	1	7,8	Ос	80	30	25	Дсм/Д2	0,7	0,7	1а	370	675	16,1	53,1	12,9	0,8	22,0	0,1	0,7	1,3	2,6	8,0	7,1	17,9	УНД	7,8	821, 822, 630, 354, 358	17,9	УНД						
5	3	9,2	Защитные	Городские леса	-	1	3,4	Ос	80	30	28	Дсм/Д2	0,8	0,8	1а	240	355	15,9	47,8	20,7	2,6	42,4	0,5	34,7	14,9	2,3	4,2	8,8	15,6	УНД	3,4	821, 822, 630, 354, 358	15,6	УНД						
5	3	9,2	Защитные	Городские леса	-	1	3,4	Ос	80	28	27	Дсм/Д2	0,8	0,8	1а	240	290	12,6	47,5	19,9	11,2	24,2	0,5	34,7	14,9	2,3	4,2	8,8	15,6	УНД	3,4	821, 822, 630, 354, 358	15,6	УНД						
5	3	9,2	Защитные	Городские леса	-	1	3,4	Ос	80	31	33	Дсм/Д2	0,8	0,8	1а	240	24	25,9	47,5	19,9	11,2	24,2	0,5	34,7	14,9	2,3	4,2	8,8	15,6	УНД	3,4	821, 822, 630, 354, 358	15,6	УНД						
5	3	9,2	Защитные	Городские леса	-	1	3,4	Ос	80	32	39	Дсм/Д2	0,8	0,8	1а	240	2	23,2	76,8																					

ВРЕМЕННАЯ ПРОБНАЯ ПЛОЩАДЬ № 1

1.1. Субъект Российской Федерации Нижегородская область
Лесничество МКУ «Нижегородлес» Участковое лесничество Приокское
Урочище (дача) - Квартал 5 Выдел 2 Площадь выдела 9,6 га.
Лесопатологический выдел 1 Площадь лесопатологического выдела 7,8 га.

1.2. Метод перече́та:

сплошной, ленты перече́та, круговые площадки постоянного радиуса, реласкопические площадки (нужное подчеркнуть).

Количество лент / площадок 3 шт. Размеры площадок (длина x ширина / радиус) 1000x10 м.

Размер временной пробной площади: 1,0 га.

1.3. Фактическая таксационная характеристика насаждения:

Состав 5Дн3Лп1Ос1Я+Кл ед. В возраст 80 лет; тип леса Дсн полнота 0,7
бонитет 1а запас на га 370 кбм возобновление -

1.4. Номер очага вредных организмов -

Тип очага вредных организмов: эпизодический, хронический (подчеркнуть).

Фаза развития очага вредных организмов: начальная, нарастания численности, собственно вспышка, кризис (подчеркнуть).

1.5. Причина ослабления, повреждения и время:

Ветровал прошлых лет (2016-2021), Бурелом прошлых лет (2016-2021), Межвидовая конкуренция, Губка дубовая, Трутовик ложный осиновый.

Состояние насаждения: удовлетворительное

Средневзвешенная категория состояния насаждения: 2,51

1.6. Назначенные мероприятия:

Уборка неликвидной древесины

Исполнитель работ по проведению лесопатологического обследования:

Ф.И.О. Корепанов А.Д. Подпись 

Дата составления документа 26.08.2022 Телефон 8 (831) 412-99-84

ВЕДОМОСТЬ ПЕРЕЧЕТА ДЕРЕВЬЕВ

Порода: дуб низкоствольный средневзвешенная категория состояния 2,65

Ступени толщины см	Количество деревьев по категориям состояния, шт.																	Всего	
	1		2		3		4		5			5 (а,б,в)			5 (г,д,е)			шт./куб. м	в том числе подлежа т рубке, %
	Н	З	Н	З	Н	З	Н	З	Н	З	О	Н	З	О	Н	З	О		
1	2	3	4	5	6	7	8	9	10	11	12	13	14	15	16	17	18	19	20
16			1						23			1			22			24/4,3	96
20			7		5				20						20			32/10,6	63
24	1		11		7				9						9			28/14,6	32
28	1		15		7				6						6			29/21,8	21
32	1		18		13				1						1			33/34,0	3
36	2		12		5				2						2			21/28,6	10
40	1		12		2													15/25,8	
44	3		6		1				2						2			12/25,3	17
Итого, шт.	9		82		40				63			1			62			194	32
Итого куб,м	13		88		36				28			0			28			165	17
Итого, % от запаса по породе	8		53		22				17			0			17			100	17

Порода: липа средневзвешенная категория состояния 1,87

Ступени толщины см	Количество деревьев по категориям состояния, шт.																	Всего	
	1		2		3		4		5			5 (а,б,в)			5 (г,д,е)			шт./куб. м	в том числе подлежа т рубке, %
	Н	З	Н	З	Н	З	Н	З	Н	З	О	Н	З	О	Н	З	О		
1	2	3	4	5	6	7	8	9	10	11	12	13	14	15	16	17	18	19	20
20									3						3			3/1,0	100
24	11		22															33/17,2	
28	10		25		1													36/27,0	
32	6		11															17/17,0	
36	4		19						2						2			25/32,3	8
40			3															3/4,9	
Итого, шт.	31		80		1				5						5			117	4
Итого куб,м	24		71		1				4						4			99	4
Итого, % от запаса по породе	24		71		1				4						4			100	4

Порода: осина средневзвешенная категория состояния 3,47

Ступени толщины см	Количество деревьев по категориям состояния, шт.																	Всего	
	1		2		3		4		5			5 (а,б,в)			5 (г,д,е)			шт./куб. м	в том числе подлежа т рубке, %
	Н	З	Н	З	Н	З	Н	З	Н	З	О	Н	З	О	Н	З	О		
1	2	3	4	5	6	7	8	9	10	11	12	13	14	15	16	17	18	19	20
16			2		2				54						54			58/6,4	93
20			25		16				53			2			51			94/14,8	56
24			44		19				56			1			55			119/27,6	47
28			25		8				7						7			40/12,2	18
32			8		2				2						2			12/4,7	17
36			5															5/2,9	
Итого, шт.			109		47				172			3			169			328	52
Итого куб,м			28		10				30			1			30			69	44
Итого, % от запаса по породе			41		15				44			1			43			100	44

Порода: ясень средневзвешенная категория состояния 1,21

Ступени толщины см	Количество деревьев по категориям состояния, шт.																		Всего	
	1		2		3		4		5			5 (а,б,в)			5 (г,д,е)			шт./куб. м	в том числе подлежа т рубке, %	
	Н	З	Н	З	Н	З	Н	З	Н	З	О	Н	З	О	Н	З	О			
1	2	3	4	5	6	7	8	9	10	11	12	13	14	15	16	17	18	19	20	
20			2																2/0,6	
32	1																		1/1,0	
40	2		2																4/6,5	
48	2																		2/4,8	
52	2																		2/5,6	
Итого, шт.	7		4																11	
Итого куб,м	15		4																19	
Итого, % от запаса по породе	79		21																100	

Порода: клен средневзвешенная категория состояния 1,95

Ступени толщины см	Количество деревьев по категориям состояния, шт.																		Всего	
	1		2		3		4		5			5 (а,б,в)			5 (г,д,е)			шт./куб. м	в том числе подлежа т рубке, %	
	Н	З	Н	З	Н	З	Н	З	Н	З	О	Н	З	О	Н	З	О			
1	2	3	4	5	6	7	8	9	10	11	12	13	14	15	16	17	18	19	20	
16									1						1				1/0,2	100
20					1				1						1				2/0,6	50
24	1		7																8/3,8	
28	1		1						1						1				3/2,0	33
32	2		2																4/3,8	
36	1																		1/1,3	
Итого, шт.	5		10		1				3						3				19	16
Итого куб,м	4		6		0				1						1				12	10
Итого, % от запаса по породе	37		50		3				10						10				100	10

Порода: вяз средневзвешенная категория состояния 3,03

Ступени толщины см	Количество деревьев по категориям состояния, шт.																		Всего	
	1		2		3		4		5			5 (а,б,в)			5 (г,д,е)			шт./куб. м	в том числе подлежа т рубке, %	
	Н	З	Н	З	Н	З	Н	З	Н	З	О	Н	З	О	Н	З	О			
1	2	3	4	5	6	7	8	9	10	11	12	13	14	15	16	17	18	19	20	
16	1																		1/0,2	
20			1						1						1				2/0,7	50
32									1						1				1/1,1	100
44									1						1				1/2,2	100
52	1																		1/3,1	
Итого, шт.	2		1						3						3				6	50
Итого куб,м	3		0						3						3				7	49
Итого, % от запаса по породе	46		5						49						49				100	49

По насаждению средневзвешенная категория состояния 2,51

Ступени толщины см	Количество деревьев по категориям состояния, шт.																	Всего	
	1		2		3		4		5			5 (а,б,в)			5 (г,д,е)			шт./куб. м	в том числе подлежат рубке, %
	Н	З	Н	З	Н	З	Н	З	Н	З	О	Н	З	О	Н	З	О		
1	2	3	4	5	6	7	8	9	10	11	12	13	14	15	16	17	18	19	20
16	1		3		2				78			1			77			84/11,1	93
20			35		22				78			2			76			135/28,3	58
24	13		84		26				65			1			64			188/63,1	35
28	12		66		16				14						14			108/63,0	13
32	10		39		15				4						4			68/61,5	6
36	7		36		5				4						4			52/65,0	8
40	3		17		2													22/37,1	
44	3		6		1				3						3			13/27,5	23
48	2																	2/4,8	
52	3																	3/8,8	
Итого, шт.	54		286		89				246			4			242			675	36
Итого куб,м	59		196		48				66			1			65			370	68
Итого, % от запаса по насаждению	16		53		13				18			0			18			18	18

Условные обозначения: Н – не заселено (не поражено, не повреждено), З – заселено стволовыми вредителями (поражено болезнями, повреждено огнем), О – отработано вредителями.

ВРЕМЕННАЯ ПРОБНАЯ ПЛОЩАДЬ № 1

1.1. Субъект Российской Федерации Нижегородская область
Лесничество МКУ «Нижегородлес» Участковое лесничество Приокское
Урочище (дача) - Квартал 5 Выдел 3 Площадь выдела 9,2 га.
Лесопатологический выдел 1 Площадь лесопатологического выдела 3,4 га.

1.2. Метод перече́та:
сплошной, ленты пере́чета, круговые площадки постоянного радиуса, реласкопические
площадки (нужное подчеркнуть).
Количество лент / площадок 2 шт. Размеры площадок (длина x ширина / радиус)
500x10 м.
Размер временной пробной площади: 0,5 га.

1.3. Фактическая таксационная характеристика насаждения:
Состав 6Ос3Дн1Лп+Кл+Я возраст 80 лет; тип леса Дсн полнота 0,8
бонитет 1а запас на га 240 кбм возобновление -

1.4. Номер очага вредных организмов -
Тип очага вредных организмов: эпизодический, хронический (подчеркнуть).
Фаза развития очага вредных организмов: начальная, нарастания численности, собственно
вспышка, кризис (подчеркнуть).

1.5. Причина ослабления, повреждения и время:
Ветровал прошлых лет (2016-2021), Бурелом прошлых лет (2016-2021), Межвидовая
конкуренция, Губка дубовая, Трутовик ложный осиновый.

Состояние насаждения: удовлетворительное
Средневзвешенная категория состояния насаждения: 2,52

1.6. Назначенные мероприятия:
Уборка неликвидной древесины

Исполнитель работ по проведению лесопатологического обследования:

Ф.И.О. Корепанов А.Д. Подпись 

Дата составления документа 26.08.2022 Телефон 8 (831) 412-99-84

ВЕДОМОСТЬ ПЕРЕЧЕТА ДЕРЕВЬЕВ

Порода: осина средневзвешенная категория состояния 2,74

Ступени толщины см	Количество деревьев по категориям состояния, шт.																	Всего	
	1		2		3		4		5			5 (а,б,в)			5 (г,д,е)			шт./куб. м	в том числе подлежа т рубке, %
	Н	З	Н	З	Н	З	Н	З	Н	З	О	Н	З	О	Н	З	О		
1	2	3	4	5	6	7	8	9	10	11	12	13	14	15	16	17	18	19	20
16			1		3				27						27			31/3,4	87
20			11		12				28			1			27			51/8,0	55
24	1		42		35				17			1			16			95/22,0	18
28	4		27		16				13						13			60/18,3	22
32	5		17		6				3						3			31/12,1	10
36	3		4		1				1						1			9/5,2	11
40	3		3		2													8/6,8	
44	1		3															4/4,6	
48	1																	1/1,5	
Итого, шт.	18		108		75				89			2			87			290	31
Итого куб,м	10		35		20				17			0			17			82	21
Итого, % от запаса по породе	13		42		24				21			1			20			100	21

Порода: дуб низкоствольный средневзвешенная категория состояния 2,14

Ступени толщины см	Количество деревьев по категориям состояния, шт.																	Всего	
	1		2		3		4		5			5 (а,б,в)			5 (г,д,е)			шт./куб. м	в том числе подлежа т рубке, %
	Н	З	Н	З	Н	З	Н	З	Н	З	О	Н	З	О	Н	З	О		
1	2	3	4	5	6	7	8	9	10	11	12	13	14	15	16	17	18	19	20
16									2						2			2/0,4	100
20			2		3													5/1,7	
24			1															1/0,5	
28			1															1/0,8	
32	1		1		1													3/3,1	
36	1		3		1				1						1			6/8,2	17
40	1		3		1													5/8,6	
48	1																	1/2,5	
Итого, шт.	4		11		6				3						3			24	13
Итого куб,м	7		12		5				2						2			26	7
Итого, % от запаса по породе	26		48		20				7						7			100	7

Порода: липа средневзвешенная категория состояния 2,12

Ступени толщины см	Количество деревьев по категориям состояния, шт.																	Всего	
	1		2		3		4		5			5 (а,б,в)			5 (г,д,е)			шт./куб. м	в том числе подлежа т рубке, %
	Н	З	Н	З	Н	З	Н	З	Н	З	О	Н	З	О	Н	З	О		
1	2	3	4	5	6	7	8	9	10	11	12	13	14	15	16	17	18	19	20
20			6						1						1			7/2,4	14
24			2															2/1,0	
32			1															1/1,0	
36			2															2/2,6	
40			1															1/1,6	
Итого, шт.			12						1						1			13	8
Итого куб,м			8						0						0			9	4
Итого, % от запаса по породе			96						4						4			100	4

Порода: ясень средневзвешенная категория состояния 1,77

Ступени толщины см	Количество деревьев по категориям состояния, шт.																		Всего	
	1		2		3		4		5			5 (а,б,в)			5 (г,д,е)			шт./куб. м	в том числе подлежа т рубке, %	
	Н	З	Н	З	Н	З	Н	З	Н	З	О	Н	З	О	Н	З	О			
1	2	3	4	5	6	7	8	9	10	11	12	13	14	15	16	17	18	19	20	
28	1																	1/0,7		
48			1															1/2,4		
Итого, шт.	1		1															2		
Итого куб,м	1		2															3		
Итого, % от запаса по породе	23		77															100		

Порода: клен средневзвешенная категория состояния 1,48

Ступени толщины см	Количество деревьев по категориям состояния, шт.																		Всего	
	1		2		3		4		5			5 (а,б,в)			5 (г,д,е)			шт./куб. м	в том числе подлежа т рубке, %	
	Н	З	Н	З	Н	З	Н	З	Н	З	О	Н	З	О	Н	З	О			
1	2	3	4	5	6	7	8	9	10	11	12	13	14	15	16	17	18	19	20	
16	2																	2/0,3		
20					1													1/0,3		
28	2		1															3/2,0		
Итого, шт.	4		1		1													6		
Итого куб,м	2		1		0													3		
Итого, % от запаса по породе	63		25		11													100		

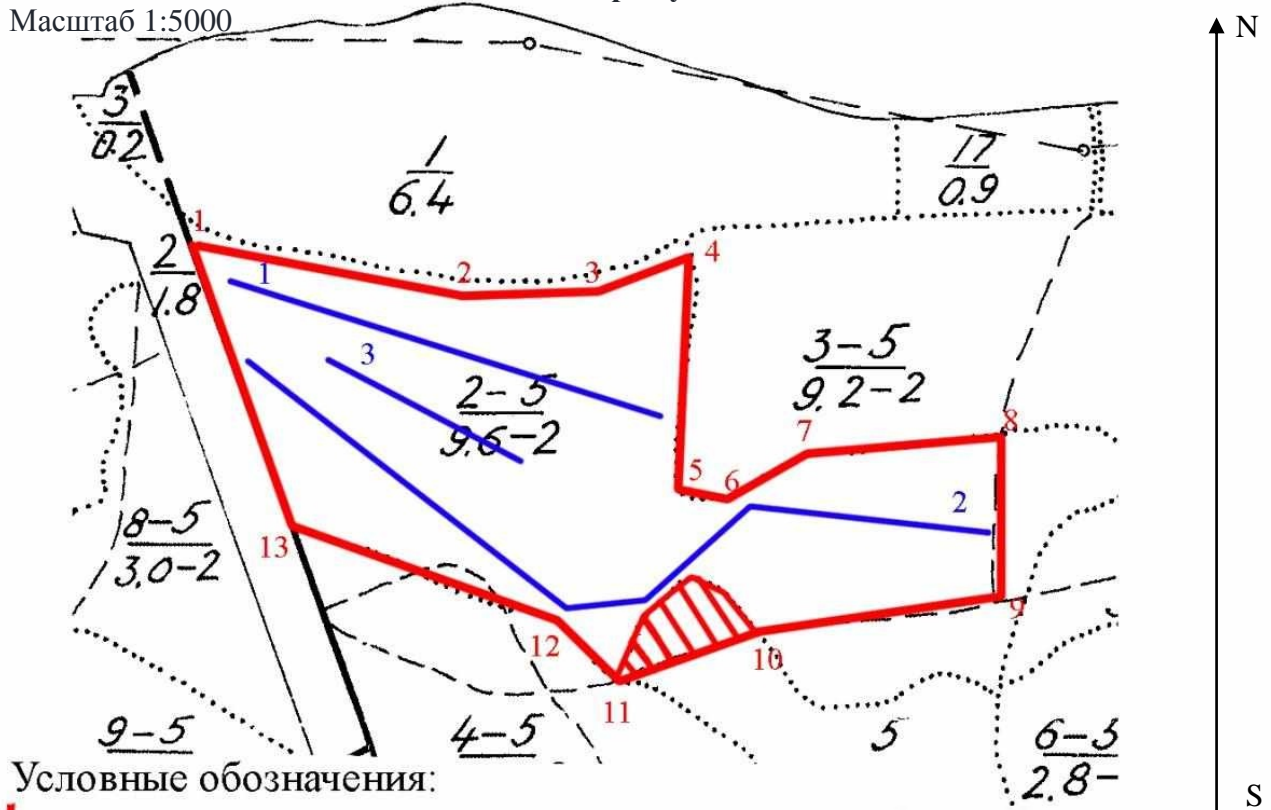
По насаждению средневзвешенная категория состояния 2,52

Ступени толщины см	Количество деревьев по категориям состояния, шт.																		Всего	
	1		2		3		4		5			5 (а,б,в)			5 (г,д,е)			шт./куб. м	в том числе подлежат рубке, %	
	Н	З	Н	З	Н	З	Н	З	Н	З	О	Н	З	О	Н	З	О			
1	2	3	4	5	6	7	8	9	10	11	12	13	14	15	16	17	18	19	20	
16	2		1		3				29						29			35/4,1	83	
20			19		16				29			1			28			64/12,3	45	
24	1		45		35				17			1			16			98/23,6	17	
28	7		29		16				13						13			65/21,8	20	
32	6		19		7				3						3			35/16,2	9	
36	4		9		2				2						2			17/16,0	12	
40	4		7		3													14/17,0		
44	1		3															4/4,6		
48	2		1															3/6,4		
Итого, шт.	27		133		82				93			2			91			335	28	
Итого куб,м	20		59		26				19			0			19			122	16	
Итого, % от запаса по насаждению	16		48		20				16			0			16			100	16	




Условные обозначения: Н – не заселено (не поражено, не повреждено), З – заселено стволовыми вредителями (поражено болезнями, повреждено огнем), О – отработано вредителями.

Абрис участка

Масштаб 1:5000



Условные обозначения:

-  Границы л/п выдела и номера поворотных точек
-  Ленты перечета и номера лент
-  Неэксплуатационная площадь

№ квартала	№ выдела	№ лесопатологического выдела	Размеры ленты (круговой площадки) перечета					Координаты начала, конца и поворотных точек лент перечета / центров круговых площадок перечета	
			№ ленты (площадки)	длина, м	ширина, м	радиус, м	площадь, га		
5	2	1	1	250	10	-	0,25	56,28881	44,01819
								56,28828	44,02211
			2	600	10	-	0,60	56,28770	44,02606
								56,28782	44,02365
								56,28719	44,02250
								56,28707	44,02090
								56,28865	44,01811
			3	150	10	-	0,15	56,28862	44,01902
								56,28774	44,02083

Пространственное размещение лесопатологических выделов

Номера точек	Координаты		Румбы линий	Длина, м	Номера точек	Координаты		Румбы линий	Длина, м
	X	Y				X	Y		
1-2	56,28915	44,01753	99,2	192,7	8-9	56,28814	44,02624	185,9	112,8
2-3	56,28886	44,02060	86,5	79,5	9-10	56,28712	44,02607	260,7	159,3
3-4	56,28890	44,02189	68,0	62,6	10-11	56,28689	44,02352	251,9	98,0
4-5	56,28912	44,02282	185,2	150,7	11-12	56,28660	44,02203	311,4	53,2
5-6	56,28777	44,02261	108,1	32,5	12-13	56,28695	44,02137	288,4	176,5
6-7	56,28766	44,02310	59,8	70,2	13-1	56,28742	44,01867	339,7	202,9
7-8	56,28798	44,02408	82,5	136,1					

Исполнитель работ по проведению лесопатологического обследования:

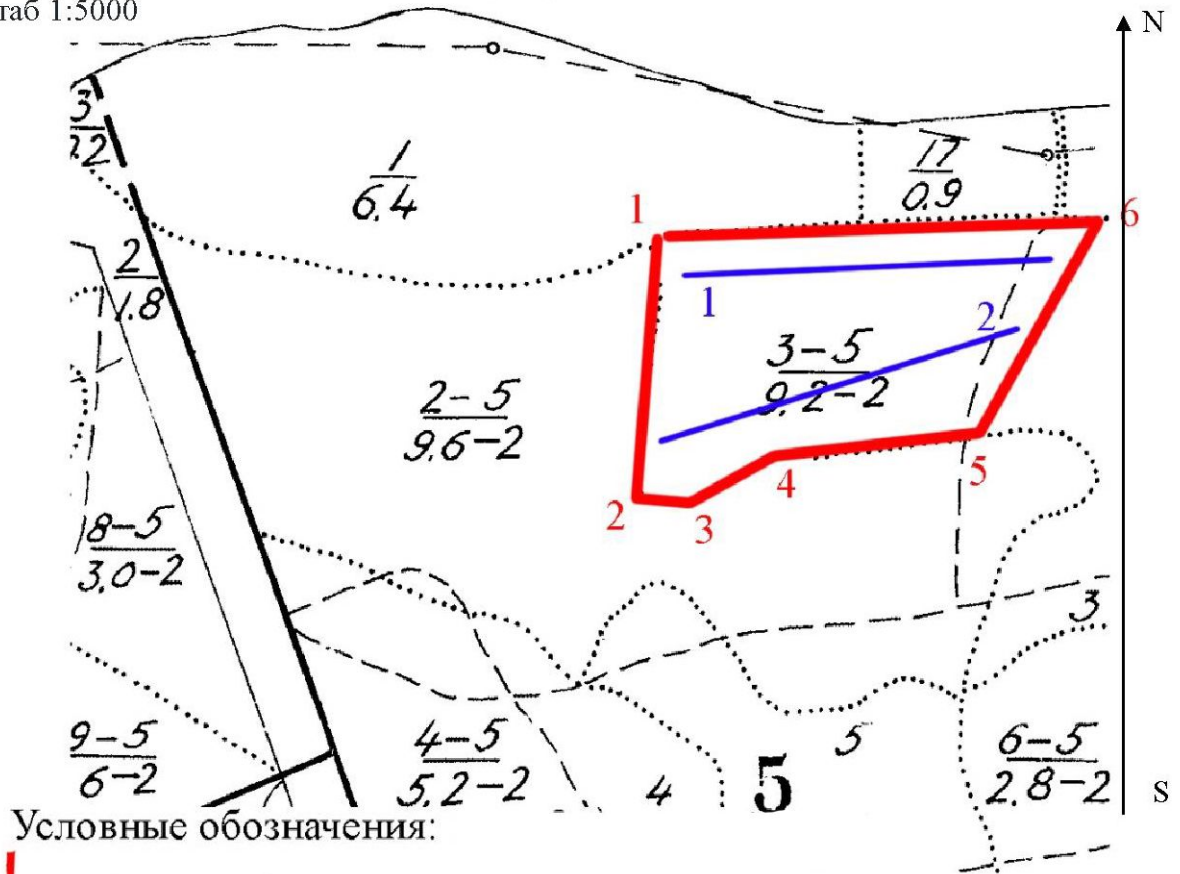
Ф.И.О. Карепанов А.Д.



Подпись 

Дата составления документа 26.08.2022 Телефон 8 (831) 412-99-84

Абрис участка

Масштаб 1:5000



-  Границы л/п выдела и номера поворотных точек
-  Ленты перече́та и номера лент

№ квартала	№ выдела	№ лесопатологического выдела	Размеры ленты (круговой площадки) перече́та					Координаты начала, конца и поворотных точек лент перече́та / центров круговых площадок перече́та	
			№ ленты (площадки)	длина, м	ширина, м	радиус, м	площадь, га		
5	3	1	1	250	10	-	0,25	56,28897	44,02293
								56,28912	44,02696
			2	250	10	-	0,25	56,28860	44,02649
								56,28792	44,02263

Пространственное размещение лесопатологических выделов

Номера точек	Координаты		Румбы линий	Длина, м	Номера точек	Координаты		Румбы линий	Длина, м
1-2	56,28912	44,02282	185,2	150,7	4-5	56,28798	44,02408	82,5	136,1
2-3	56,28777	44,02261	108,1	32,5	5-6	56,28814	44,02624	26,9	139,6
3-4	56,28766	44,02310	59,8	70,2	6-1	56,28927	44,02724	266,4	272,7

Исполнитель работ по проведению лесопатологического обследования:

Ф.И.О. Корепанов А.Ф. Подпись 

Дата составления документа 26.08.2022 Телефон 8 (831) 412-99-84

Фотоматериалы







135
56,28777, 44,02517, 162,7M, 189°
07/07/2022 13:48:49











